



## GÎTE LA MÉTAIRIE DE LAURECH - CAUPENNE - LANDES CHALOSSE

### GÎTE LA MÉTAIRIE DE LAURECH - CAUPENNE

Location de vacances pour 5 personnes - Ecogîte à  
Caupenne, en Landes Chalosse

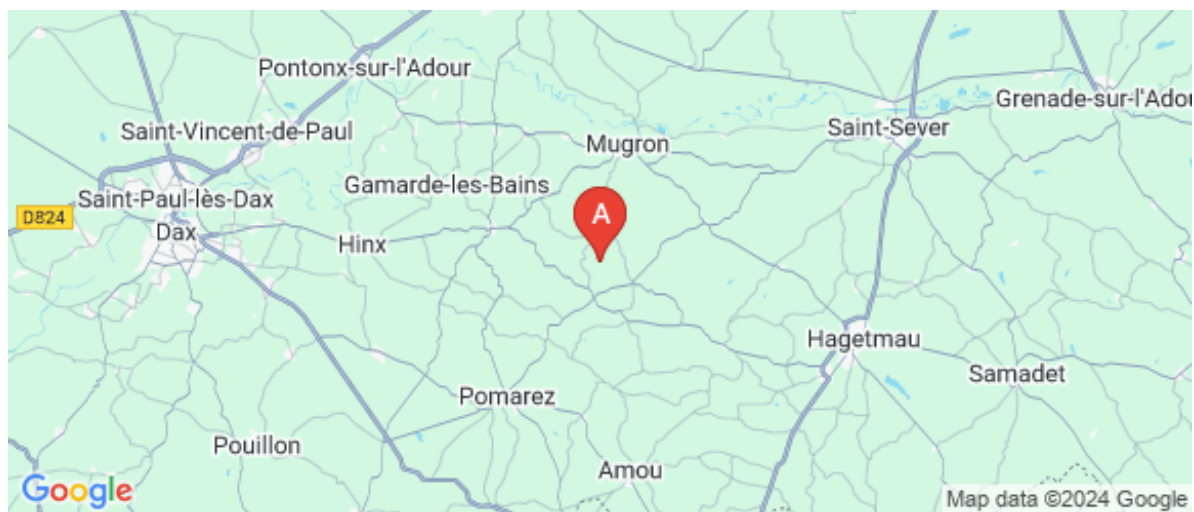
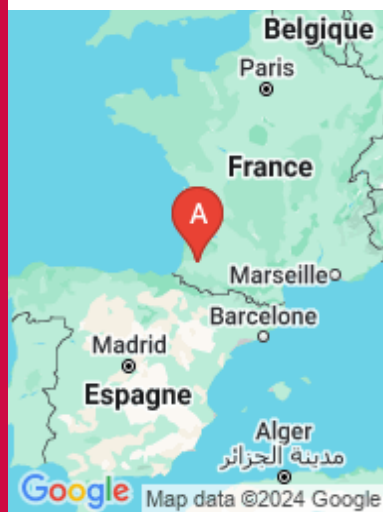
<https://lametairiedelaurech.fr>



Malou et Jean-Paul  
**SOURROUILLE**

+33 6 88 57 26 60

**A** Gîte La Métairie de Laurech - Caupenne :  
1156 route de Larribère 40250 CAUPENNE







## Gîte La Métairie de Laurech - Caupenne

☆☆☆☆



Maison



5

personnes  
(Maxi: 5 pers.)



2

chambres



100

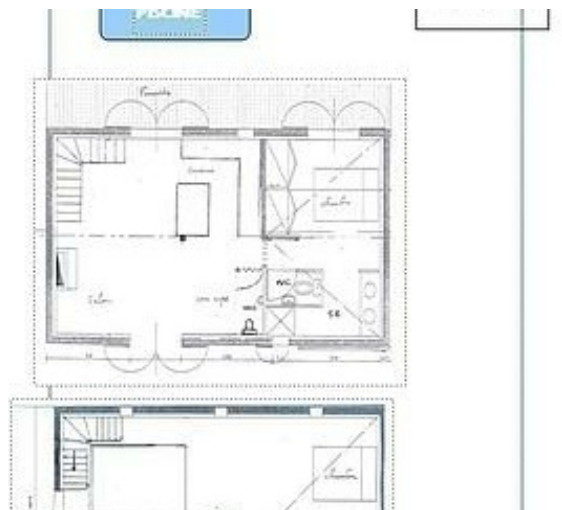
m<sup>2</sup>

Rendez-vous avec Malou et Jean-Paul à Caupenne en Chalosse, au sud des Landes. A 7 km, baladez-vous au Moulin de Poyaller pour observer les cerfs, les biches et le moulin à eau. Continuez jusqu'à Maylis : une abbaye, une chapelle, un lieu où le temps s'arrête. Ce gîte, au cachet certain, allie le charme de l'ancien à une décoration contemporaine jouant sur l'élégance. Au rez-de-chaussée, les murs habillés de briquettes et de bois donnent à la pièce de jour une ambiance reposante. Empruntez le bel escalier en fer qui conduit à une mezzanine où les lucarnes laissent entrer la lumière. Profitez de la piscine et du point de vue sur les coteaux de Chalosse et la campagne alentour.











## Pièces et équipements

|                                     |   |  |
|-------------------------------------|---|--|
| <i>Chambres</i>                     | Chambre(s): 2<br>Lit(s): 3<br>2 lits 160 cm et 1 lit 120 cm   | dont lit(s) 1 pers.: 1<br>dont lit(s) 2 pers.: 2 |
| <i>Salle de bains / Salle d'eau</i> | Salle de bains avec douche<br>Sèche serviettes<br>Salle(s) d'eau (avec douche): 2   | Sèche cheveux                                    |
|                                     | Chambre du bas, suite parentale: salle d'eau avec douche italienne et WC fermé privatif,<br>Chambre à l'étage: salle d'eau avec cabine de douche et WC, |  |
| <i>WC</i>                           | WC: 3<br>WC indépendants  |  |
| <i>Cuisine</i>                      | Cuisine américaine<br>Combiné congélation<br>Four à micro ondes<br>Piano de cuisson ( cuisinière GODIN ): plaques de cuisson au gaz et four électrique  | Four<br>Lave vaisselle                           |
| <i>Autres pièces</i>                | Salon<br>Terrasse   | Séjour   |
| <i>Media</i>                        | Télévision  | Wifi   |
| <i>Autres équipements</i>           | Lave linge privatif<br>1 Terrasse couverte de 30 m2 donnant sur la piscine,<br>1 Terrasse extérieure de 20 m2 soleil levant, côté jardin                | Matériel de repassage                            |
| <i>Chauffage / AC</i>               | Chauffage   | Poêle à bois                                     |
| <i>Exterieur</i>                    | Abri pour vélo ou VTT<br>Cour<br>Local pour matériel de sport<br>Terrain non clos   | Barbecue<br>Jardin<br>Salon de jardin            |
| <i>Divers</i>                       | 1 Salon de jardin sur chaque terrasse   |  |

## Infos sur l'établissement



*Communs*

A proximité propriétaire  
Habitation indépendante

Entrée indépendante



*Activités*



*Réseaux*

Accès Internet

L'utilisateur s'engage à ne pas utiliser le service WIFI à des fins illicites, interdites ou illégales.



*Stationnement*

Parking



*Services*

Nettoyage / ménage

Option ménage: 70 €



*Extérieurs*

Terrain de pétanque

Table de ping pong

Piscine partagée

Terrain de pétanque, table de ping pong, balançoire, panneau de basket,

## A savoir : conditions de la location

|   |  |
|---|--|
| <i>Arrivée</i>                                    | Arrivée à partir de 17h  |
| <i>Départ</i>                                     | Départ avant 9h00 ( nous devons aérer, nettoyer et préparer le logement pour les voyageurs suivants ).   |
| <i>Langue(s) parlée(s)</i>                        | Espagnol Français  |
| <i>Annulation/ Préparation/ Dépot de garantie</i> | Caution de garantie : 500 €  |
| <i>Moyens de paiement</i>                         | Chèques bancaires et postaux Espèces<br>Virement bancaire  |
| <i>Ménage</i>                                     | Option ménage: 70 €  |
| <i>Draps et Linge de maison</i>                   | Draps et/ou linge compris<br>Lits faits à votre arrivée. Torchons fournis + 1 serviette de toilette et 1 drap de douche par personne.<br>Serviettes pour piscine non fournies. |
| <i>Enfants et lits d'appoints</i>                 | Lit bébé<br>Lit parapluie pour bébé et chaise haute, à la demande.   |
| <i>Animaux domestiques</i>                        | Les animaux ne sont pas admis.   |

## Tarifs (au 11/09/24)

Gîte La Métairie de Laurech - Caupenne

Tarif semaine du samedi au samedi en Juillet et Août. Autres périodes: 4 nuits minimum avec arrivée n'importe quel jour ( nous contacter )

| Tarifs en €:                | Tarif 1 nuit en semaine (L, M, M, J, D) | Tarif 1 nuit en weekend (V ou S) | Tarif 2 nuits weekend (V+S) | Tarif 7 nuits semaine |
|-----------------------------|---|----------------------------------|-----------------------------|-----------------------|
| du 24/08/2024 au 31/08/2024 | 122€                                    | 122€                             |                             | 854€                  |
| du 31/08/2024 au 21/09/2024 | 93€                                     | 93€                              |                             | 651€                  |
| du 21/09/2024 au 02/11/2024 | 75€                                     | 75€                              |                             | 525€                  |
| du 02/11/2024 au 21/12/2024 | 86€                                     | 86€                              |                             | 602€                  |
| du 21/12/2024 au 06/01/2025 | 93€                                     | 93€                              |                             | 651€                  |

# Mes recommandations

Les Incontournables

Toutes les activités



OFFICE DE TOURISME LANDES CHALOSSE

[WWW.LANDES-CHALOSSE.COM](http://WWW.LANDES-CHALOSSE.COM)



## Ferme auberge Le Vieux Chêne

+33 5 58 89 34 57 +33 6 72 33 61 70

960 route de dax

<https://fermeaubergelevieuxchene.fr>

7.5 km

CASTELNAU-CHALOSSE



1

Les mets du canard à foie gras (foie gras, Magret, Confits, Pâtés...), garbure paysanne, salade landaise, boeuf de chalosse (sur commande), pâtisseries maison. De mai à fin octobre, ouvert du mercredi au dimanche, le midi. Le reste de l'année, le midi le week-end. Groupes nous consulter. Fermé en décembre, janvier et février. La ferme auberge le Vieux Chêne fait partie du réseau Tourisme Gourmand des Landes. Chaque ambassadeur du réseau répond à un cahier des charges rigoureux dont les critères abordent l'attention portée à l'accueil des clients, la valorisation des produits locaux et la préservation des circuits-courts. Fabrication de pâtes avec du blé de la ferme.



## Le Bistroquet de la Dame

+33 5 58 70 27 16 +33 6 68 24 26 63

388 Rue du Musée

<https://lebistroquetdeladame.fr/>

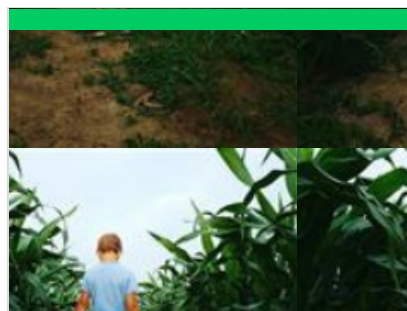
8.9 km

BRASSEMPOUY



2

Le tout nouveau bar, épicerie, restaurant le Bistroquet De La Dame, vient d'ouvrir à Brassempouy, au coeur du village, à 2 pas du préhistoSItE de la Dame, site incontournable de Landes Chalosse. Tenu par un couple de restaurateurs, Mélanie et David vous invitent à découvrir une cuisine de qualité avec de beaux produits de notre région, des vins et des bières d'ici et d'ailleurs ainsi qu'une petite épicerie avec des mets régionaux faits maison .



## Le labyrinthe de Chalosse

+33 6 31 58 62 90

86 chemin de Larrous de Bas

<https://www.labyrinthedechalosse.fr>

5.3 km

GAUJACQ



1

Betty et Clément vous accueillent au cœur de la Chalosse dans un espace verdoyant, calme et apaisant, où le bien-être est à l'honneur. Perdez-vous dans les labyrinthes de maïs en famille ou entre amis . Amusez-vous à résoudre les énigmes, dont le thème est "les jeux olympiques", elles vous mèneront aux cœurs des labyrinthes. Une multitude de jeux fabriqués par nos soins jalonnent le parcours. La durée de la visite dépend de votre temps de parcours dans le(s) labyrinthe(s). Espace pique-nique et petite restauration. Espace de stationnement. Possibilité de venir fêter votre anniversaire au labyrinthe sur réservation 15 jours avant : accès au parcours, goûter, boissons, confiseries - minimum 8 personnes.



## Quiller de 9

+33 5 58 89 84 60

<http://www.quilles.net>

7.0 km

CASTELNAU-CHALOSSE



2

Venez faire connaissance avec ce jeu traditionnel tous les vendredis après midis. des passionnés vous invitent et vous initient. Vous vous exercez sur un terrain carré de terre battue ou en plein air : C'est un plantier. Il vous faut 9 grandes quilles en hêtres, une boule de noyer et 12 figures à réaliser. A vous de jouer.



## Chasse au trésor géocaching Terra Aventura : Dis-moi des mots d'Amou

+33 5 58 89 02 25

Office de Tourisme Landes-Chalosse

28 rue Saint-Pierre

11.4 km

AMOU



3

En Landes-Chalosse, une belle aventure vous attend ! Muni de l'application smartphone 100% gratuite « Terra aventura », venez découvrir à Amou la chasse au trésor intitulée « Dis-moi des mots d'Amou ». Prêts pour l'aventure ? Partez à la découverte d'indices, d'énigmes à résoudre et du trésor. Pour la première fois à Amou, essayez en famille une sortie géocaching ! Enfilez vos baskets et c'est parti pour une petite balade le long du Luy et dans le village d'Amou !





## Le Château des Énigmes

+33 5 59 65 00 34

<http://www.chateau-énigmes.com>

35.7 km  
LAAS



En ce début d'année, nous avons le plaisir de vous annoncer le changement de thème pour notre activité Le Château des Énigmes ! En effet, dès les vacances de Pâques nous accueillerons Willy et le Secret du Grimoire. Le Château des Énigmes vous propose de vivre en famille ou entre amis, une nouvelle aventure ensorcelante, à travers un grand jeu de piste dans un univers peuplé de créatures fantastiques. Un château dont vous êtes le héros ! Durant près de 3 heures, découvrez les 12 hectares du parc dans la peau d'un apprenti magicien, en accompagnant Willy dans sa quête héroïque. Laissez-vous transporter dans un univers magique en explorant les jardins paysagers, la bambouseraie et la nature sauvage des bords du gave. Et venez tester votre courage à travers nos expériences sensorielles, telles que le sentier pieds nus, la tyrolienne ou les filets suspendus dans les arbres. ...



## A Bastennes, circuit du Luy

+33 5 58 89 02 25

Stationnement/départ place de l'église

5.0 km  
BASTENNES



## Musée de la Chalosse

+33 5 58 98 69 27

480 chemin de Sala

<http://www.museedelachalosse.fr>

5.8 km  
MONTFORT-EN-CHALOSSE



En Chalosse, dans les Landes, venez découvrir cet incontournable. Situé sur le domaine de Carcher à Montfort-en-Chalosse, le Musée de la Chalosse retrace la vie quotidienne au 19ème siècle. Au gré de la visite, vous découvrirez la maison de maître meublée avec raffinement, le chai et son pressoir romain, le four à pain, la maison et le jardin du métayer... sans oublier Yoan et Martin, les Bœufs de Chalosse, et le porc gascon couvert de ses soies noires ! Les visites guidées sont possibles sur réservation. Le Musée propose des manifestations toute l'année (Fête du Pain, Nuit des Musées, Soirée d'été, ...), des rencontres avec les Amis du musée et des ateliers pour les enfants pendant les vacances scolaires. Chaque année, une exposition photographique ou thématique explore le monde rural et la Chalosse. Le + : le musée est situé à moins de 1 km de la Voie verte de Chalosse.



## Chai d'Antin Rouge Garance

+33 5 58 97 92 15

11 rue Jean Darcet

<http://www.rouge-garance.net>

6.5 km  
MUGRON



Le Chai D'antin est un chai du XVIIe s., avec une charpente monumentale que le temps a préservé. Cet endroit rappelle qu'en 1761, Mugron était le port le plus avancé sur l'Adour qui permettait de faire transiter le vin de Chalosse, jusqu'à Bayonne par galupe, bateau à fond plat. Le bâtiment, est le plus grand chai de style béarnais, malgré une situation géographique en Chalosse. Il aura fallu pas moins de 500 m3 de chênes soit près de 6 hectares pour construire la charpente de ce chai hors normes. Pour les amoureux d'art et de culture, à l'étage, vous serez impressionnés par cette charpente extraordinaire, les murs en pierres apparentes, ainsi que par les peintres, photographes, sculpteurs et autres artistes choisis, qui vous invitent à admirer leurs œuvres. Le + : Au rez-de-chaussée, retrouvez le magasin de décoration. L'ensemble est incontournable dans les Landes, unique en Aquitaine !



## Château de Gaujacq, l'instant insolite

+33 5 58 89 01 01

2 route de Brassempouy

<https://chateau.de.gaujacq.free.fr/>

6.8 km  
GAUJACQ



Situé sur les hauteurs de Gaujacq, village de Landes Chalosse face aux Pyrénées, le château de Gaujacq est une demeure seigneuriale érigée au XVIIe siècle par François de Sourdis, lieutenant général des armées du roi Louis XIV. L'architecture de ce château est originale et insolite. Elle s'organise de plein pied autour d'un jardin « des délices », entouré par une galerie à l'italienne. Les propriétaires, Philippe et Solange Casadevant, vous accueillent et vous invitent à découvrir les appartements des XVIIe et XVIIIe siècles meublés et décorés de boiseries et de panneaux peints. Ils vous transportent dans un univers historique à l'harmonie intacte. 2 lundis par mois l'été : visites nocturnes aux chandelles sur réservation.



# Mes recommandations (suite)



Découvrez  
Landes Chalosse  
Joli petit coin des Landes

## PréhistoSItE de Brassempouy

☎ +33 5 58 89 21 73  
404, rue du Musée  
🌐 <http://www.prehistoire-brassempouy.fr>

## Visites guidées de Saint-Sever

☎ +33 5 58 76 34 64  
Place du Tour du Sol  
🌐 <http://www.landés-chalosse.com/>

## Château de Gaujacq, l'instant insolite

☎ +33 5 58 89 01 01  
2 route de Brassempouy  
🌐 <https://chateau.de.gaujacq.free.fr/>

## PréhistoSItE de Brassempouy

☎ +33 5 58 89 21 73  
404, rue du Musée  
🌐 <http://www.prehistoire-brassempouy.fr>

8.9 km  
📍 BRASSEMPOUY



Venez vivre une expérience unique, au cœur de la Préhistoire ! Le musée est consacré au site préhistorique de Brassempouy où fut découverte la Dame à la Capuche, et découvrez les collections archéologiques du musée ainsi qu'une exposition de moulages des plus belles Vénus préhistoriques d'Europe. Poursuivez votre visite dans l'ArchéoParc de la Dame qui reconstitue les paysages, les animaux et les gestes de la Préhistoire : taille du silex, chasse, production du feu... Durant les vacances, petits et grands sont invités à participer à des ateliers : sculpture de la Dame, fouilles archéologiques, parure, art pariétal ou encore atelier de modelage. Découvrez le site archéologique des grottes du Pape en visite guidée entre avril et septembre, uniquement sur réservation.

17.2 km  
📍 SAINT-SEVER



Plusieurs visites guidées thématiques sont proposées en été pour tous, et toute l'année, sur rendez-vous pour les groupes : cœur historique de Saint-Sever, maison Sentex, musée d'art et d'histoire du Cap de Gascogne et même des montées au clocher ! Toute l'année, Saint-Sever peut aussi se visiter autrement avec une tablette numérique à louer à l'Office de Tourisme : suivez les traces de Guilhem, moine novice au XIe siècle... c'est "Le Voyage de Guilhem" ! Les enfants, peuvent partir à la recherche du trésor historique de Saint Sever avec leur parents : c'est Bubulle à la recherche de la couronne de Saint-Sever. Les plus grands ont aussi leur livret-jeu : "Le comte est bon". Ces documents sont disponibles gratuitement à l'Office de Tourisme.

6.8 km  
📍 GAUJACQ



Situé sur les hauteurs de Gaujacq, village de Landes Chalosse face aux Pyrénées, le château de Gaujacq est une demeure seigneuriale érigée au XVIIe siècle par François de Sourdis, lieutenant général des armées du roi Louis XIV. L'architecture de ce château est originale et insolite. Elle s'organise de plein pied autour d'un jardin « des délices », entouré par une galerie à l'italienne. Les propriétaires, Philippe et Solange Casedevant, vous accueillent et vous invitent à découvrir les appartements des XVIIe et XVIIIe siècles meublés et décorés de boiseries et de panneaux peints. Ils vous transportent dans un univers historique à l'harmonie intacte. 2 lundis par mois l'été : visites nocturnes aux chandelles sur réservation.

8.9 km  
📍 BRASSEMPOUY



Venez vivre une expérience unique, au cœur de la Préhistoire ! Le musée est consacré au site préhistorique de Brassempouy où fut découverte la Dame à la Capuche, et découvrez les collections archéologiques du musée ainsi qu'une exposition de moulages des plus belles Vénus préhistoriques d'Europe. Poursuivez votre visite dans l'ArchéoParc de la Dame qui reconstitue les paysages, les animaux et les gestes de la Préhistoire : taille du silex, chasse, production du feu... Durant les vacances, petits et grands sont invités à participer à des ateliers : sculpture de la Dame, fouilles archéologiques, parure, art pariétal ou encore atelier de modelage. Découvrez le site archéologique des grottes du Pape en visite guidée entre avril et septembre, uniquement sur réservation.



🍴 : Restaurants 🌿 : Activités et Loisirs 🌳 : Nature 🏛️ : Culture 🍷 : Dégustations







# Mes recommandations (suite)

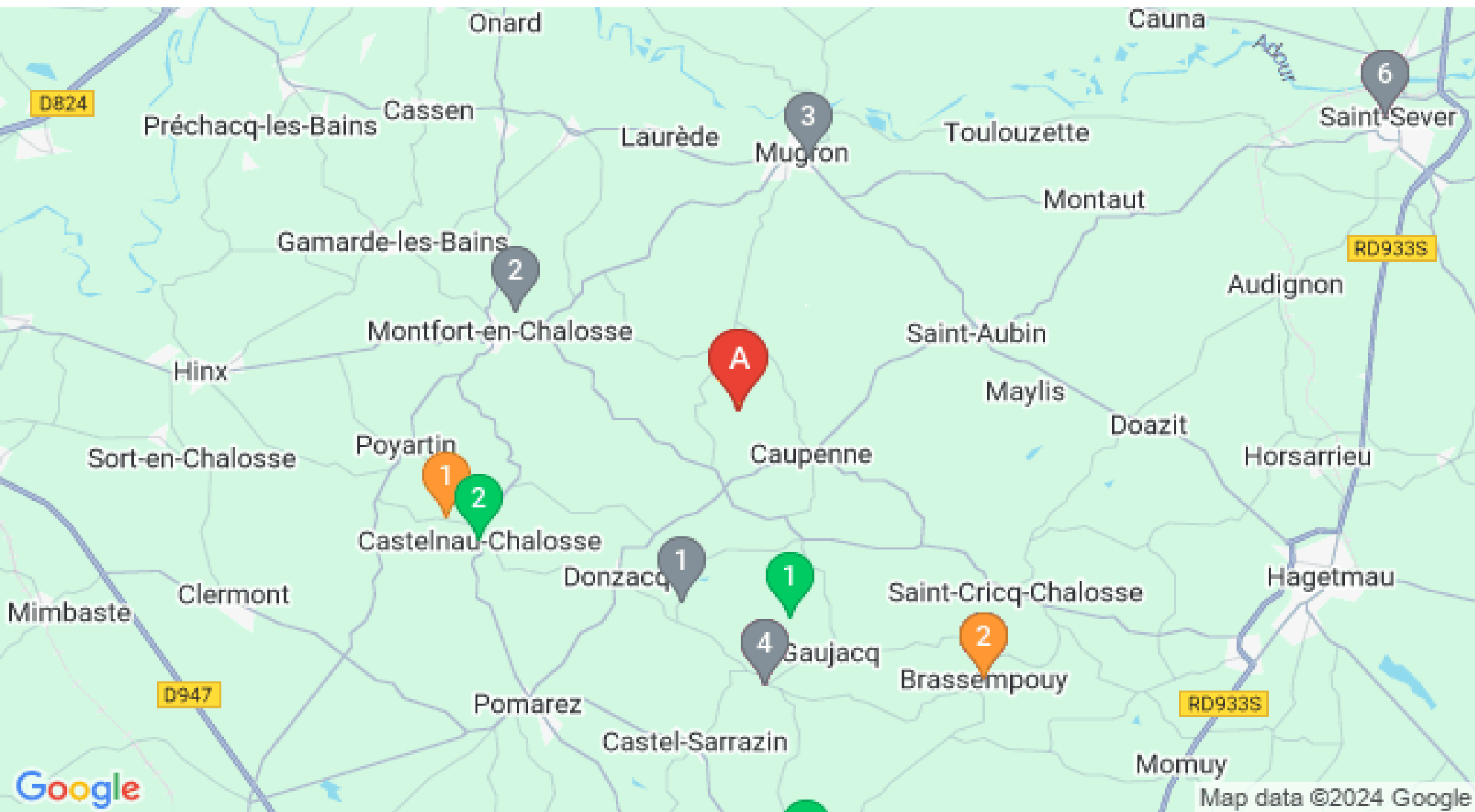
Les Incontournables

Toutes les activités



OFFICE DE TOURISME LANDES CHALOSSE

[WWW.LANDES-CHALOSSE.COM](http://WWW.LANDES-CHALOSSE.COM)



: Restaurants : Activités et Loisirs : Nature : Culturel : Dégustations

Map data ©2024 Google